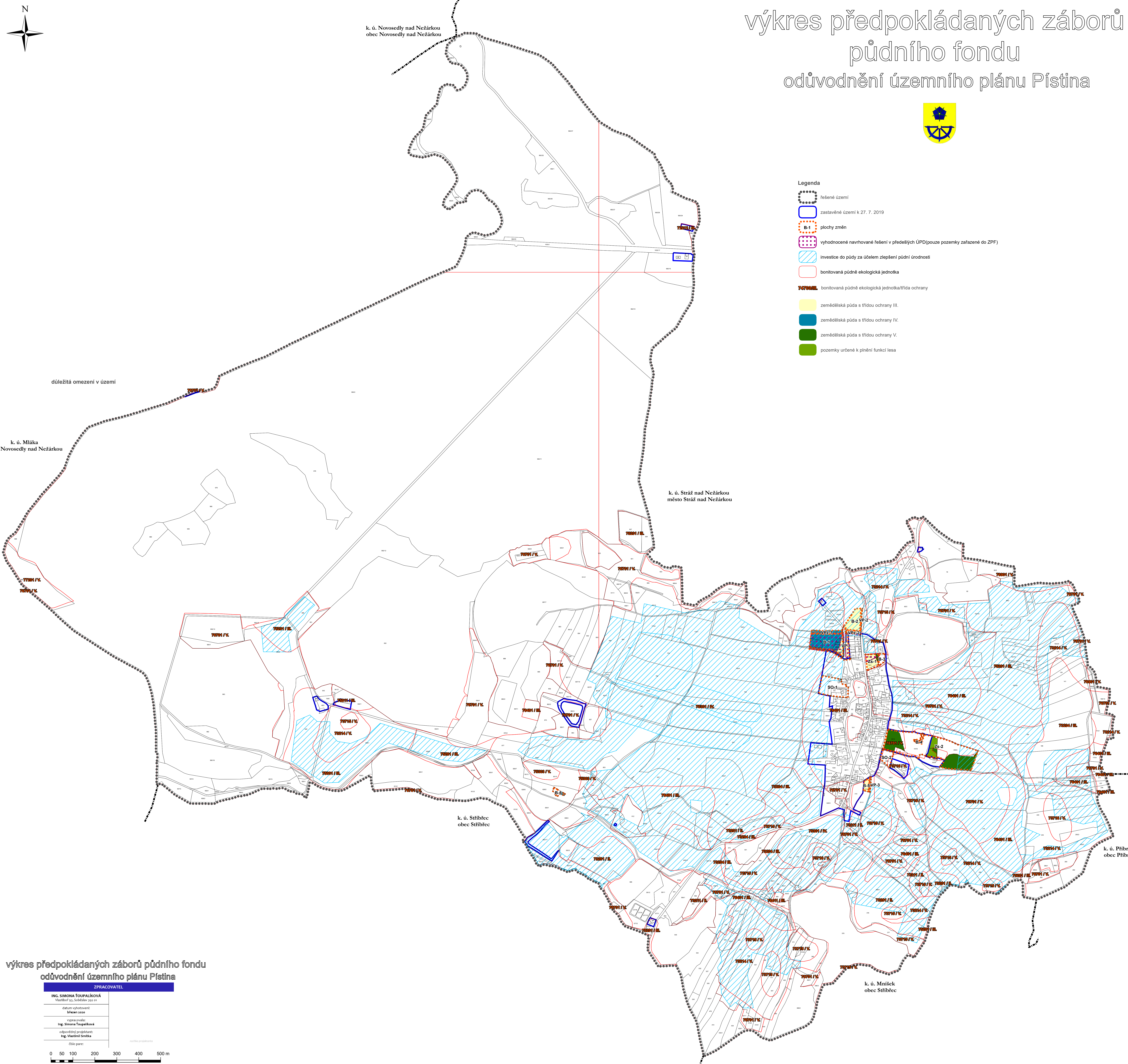


výkres předpokládaných záborů půdního fondu odůvodnění územního plánu Pístitina



Legenda

- řešené území
- zastavěné území k 27. 7. 2019
- plochy změn
- vyhodnocené navrhované řešení v předěleších ÚPD (pouze pozemky zařazené do ZPF)
- investice do půdy za účelem zlepšení půdní úrodnosti
- bonitovaná půdně ekologická jednotka
- bonitovaná půdně ekologická jednotka třída ochrany
- zemědělská půda s třídou ochrany III.
- zemědělská půda s třídou ochrany IV.
- zemědělská půda s třídou ochrany V.
- pozemky určené k plnění funkcí lesa



výkres předpokládaných záborů půdního fondu
odůvodnění územního plánu Pístitina

ZPRACOVATEL
ING. SIMONA TOUPALÍKOVÁ
Věšňákův ná. Sotbálek zps m.
datum vyhotovení:
březen 2020
vypracovala:
Ing. Simona Toupalíková
odpovědný projektant:
Ing. Vladimír Ševčík
číslo par.:
název projektu:

0 50 100 200 300 400 500 m
měřítko 1:5 000