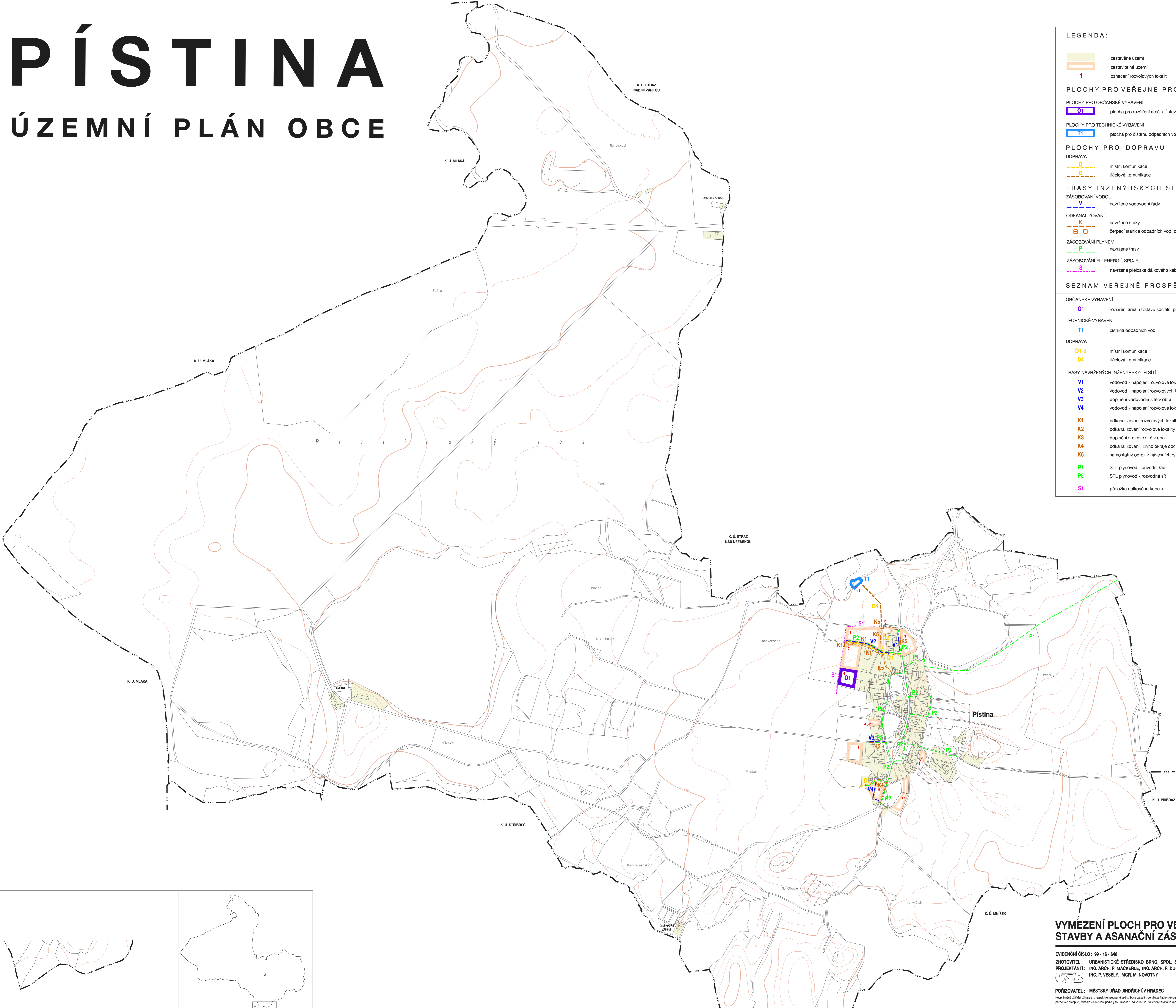


PÍSTINA

ÚZEMNÍ PLÁN OBCE



LEGENDA:

	zastavěné území
	zastavitelné území
	označení rozvojových lokalit

PLOCHY PRO VEŘEJNĚ PROSPĚŠNÉ STAVBY

PLOCHY PRO OBČANSKÉ VYBAVENÍ

	plocha pro rozšíření areálu Ústavu sociální péče
--	--

PLOCHY PRO TECHNICKÉ VYBAVENÍ

	plocha pro čištnu odpadních vod
--	---------------------------------

PLOCHY PRO DOPRAVU

DOPRAVA

	místní komunikace
	účelové komunikace

TRASY INŽENÝRSKÝCH SÍTÍ

ZASOBOVÁNÍ VODOU

	navržené vodovodní řady
--	-------------------------

ODKANALIZOVÁNÍ

	navržené stoky
	čerpací stanice odpadních vod, oddělovací komora

ZASOBOVÁNÍ PLYNEM

	navržené trasy
--	----------------

ZASOBOVÁNÍ EL. ENERGIÍ, SPOJE

	navržená přeložka dálkového kabelu
--	------------------------------------

SEZNAM VEŘEJNĚ PROSPĚŠNÝCH STAVEB

OBČANSKÉ VYBAVENÍ

	rozšíření areálu Ústavu sociální péče
--	---------------------------------------

TECHNICKÉ VYBAVENÍ

	čistírna odpadních vod
--	------------------------

DOPRAVA

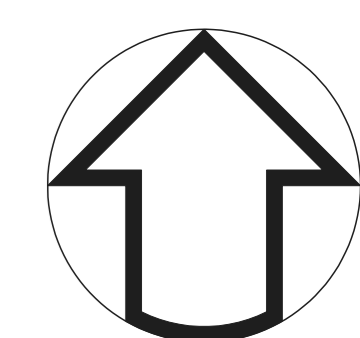
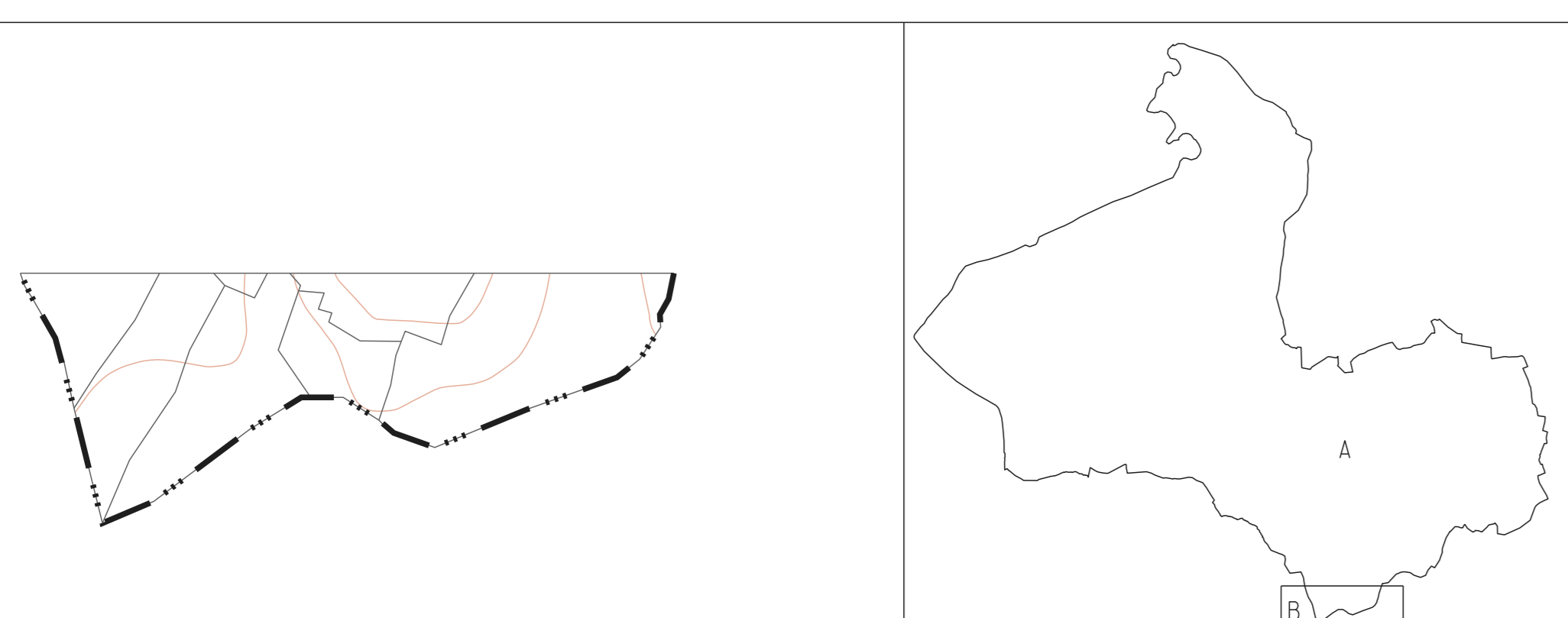
	místní komunikace
	účelové komunikace

TRASY NAVRŽENÝCH INŽENÝRSKÝCH SÍTÍ

	vodovod - napojení rozvojové lokality I.č. 3
	vodovod - napojení rozvojových lokalit I.č. 1, 2 a 7
	doplňující vodovodní síť v obci
	vodovod - napojení rozvojové lokality I.č. 5
	odkanalizování rozvojových lokalit I.č. 1, 6 a 7, včetně čerpací stanice a výtlačného potrubí
	odkanalizování rozvojové lokality I.č. 3
	doplňující stokové síť v obci
	odkanalizování jižního okraje obce
	samostatný odtok z návěsných rybníků, oddělovací komora
	STL plynovod - přírodní řad
	STL plynovod - rozvodná síť
	přeložka dálkového kabelu

A

B



VYMEZENÍ PLOCH PRO VEŘEJNĚ PROSPĚŠNÉ STAVBY A ASANAČNÍ ZÁSAHY **6**

EVIDENČNÍ ČÍSLO : 99 - 16 - 646 ÚPO PÍSTINA

ZHOTOVITEL : URBANISTICKÉ STŘEDISKO BRNO, SPOL. S R. O.
 PROJEKTANTI : ING. ARCH. P. MACKERLE, ING. ARCH. P. DUCHAČEK, ING. B. JEŽKOVÁ
 ING. P. VESELY, MGR. M. NOVOTNÝ

POŘIZOVATEL : MĚSTSKÝ ÚŘAD JINDŘICHŮV HRADEC

MĚŘÍTKO : 1 : 5 000
 DATUM : PROSINEC 2005

Mapa byla vytvořena v rámci veřejné soutěže na zpracování územního plánu obce Pístina. Všechny práva vyhrazena. Územní plán obce Pístina, část územního plánu, který je součástí územního plánu obce Pístina, je chráněn autorským právem a právy souvisejícími s ním. Všechny práva vyhrazena. Územní plán obce Pístina, část územního plánu, který je součástí územního plánu obce Pístina, je chráněn autorským právem a právy souvisejícími s ním. Všechny práva vyhrazena.